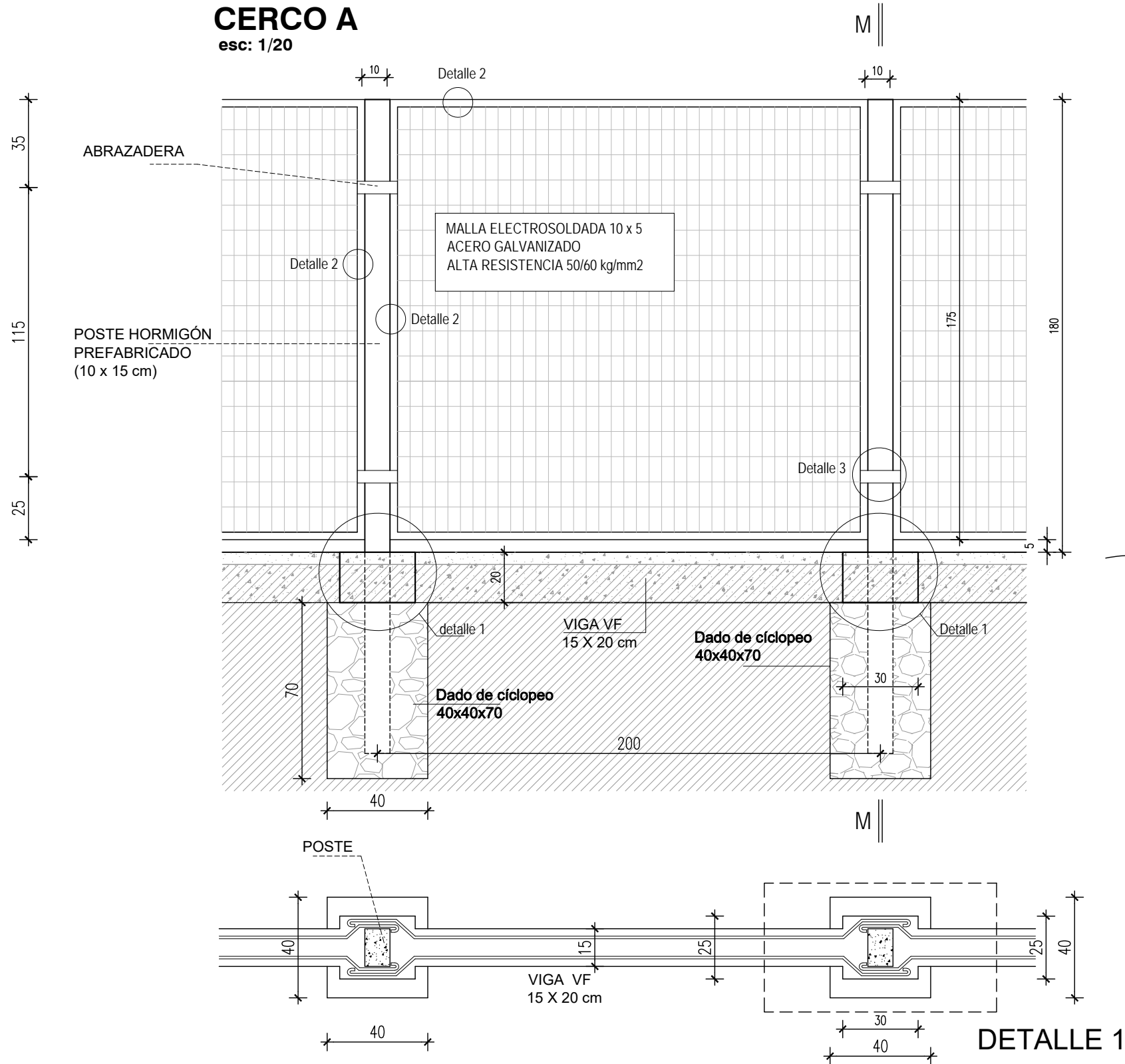
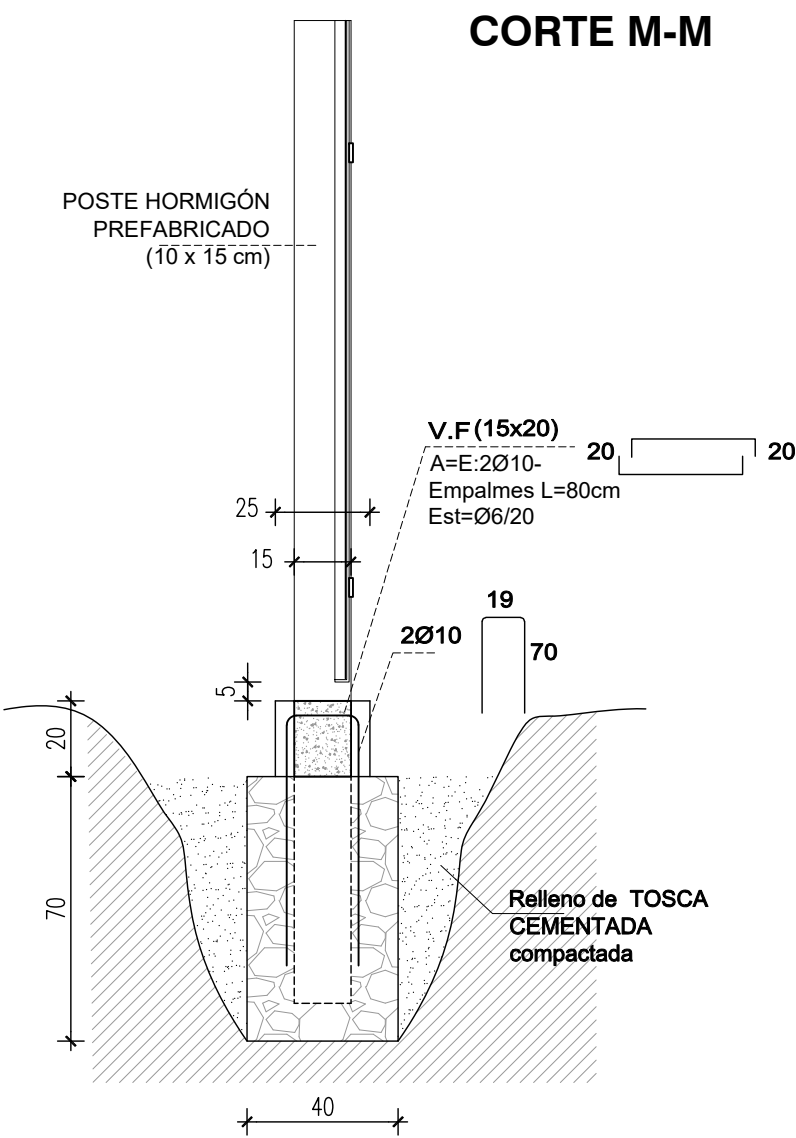


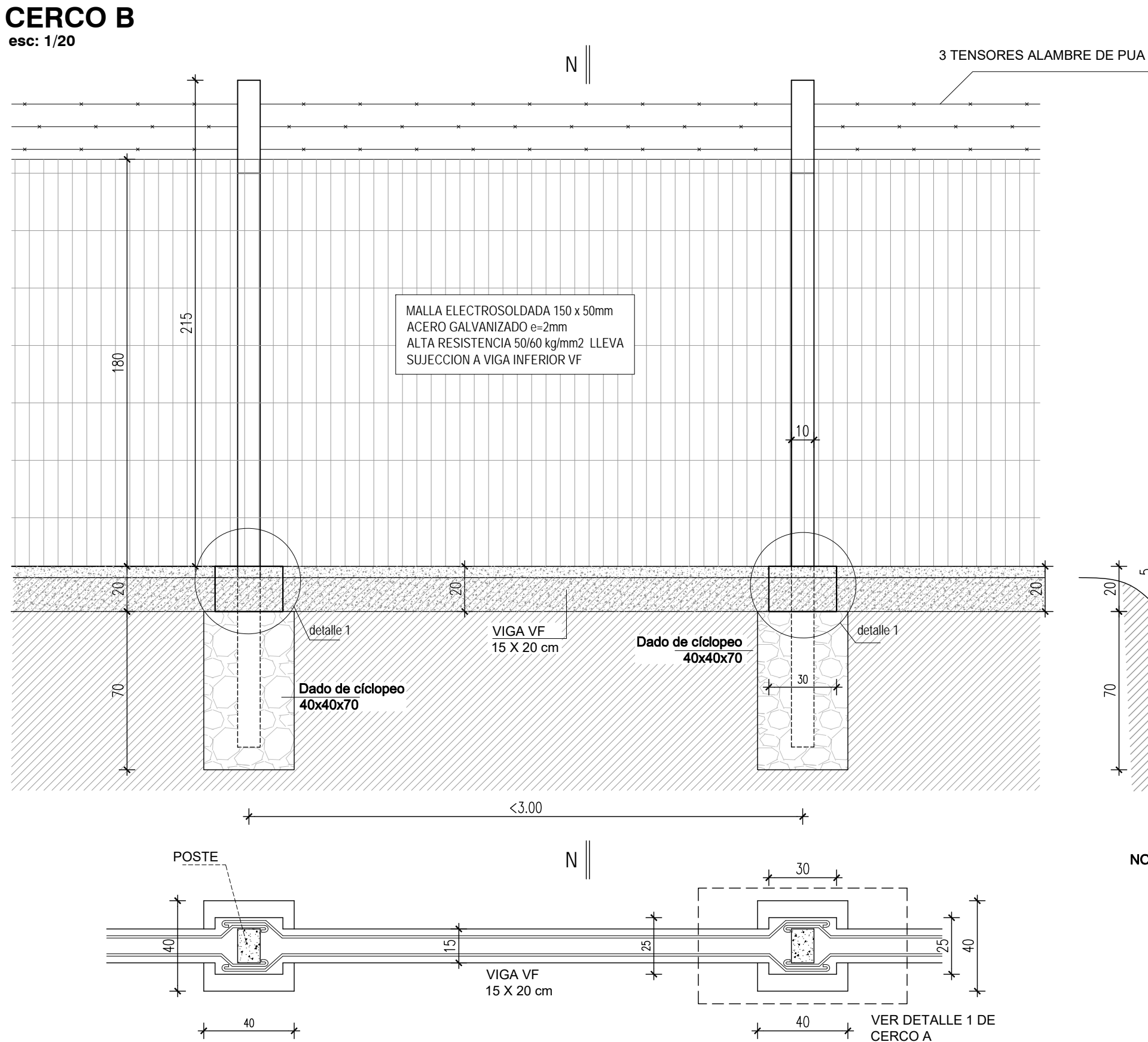
CERCO A
esc: 1/20



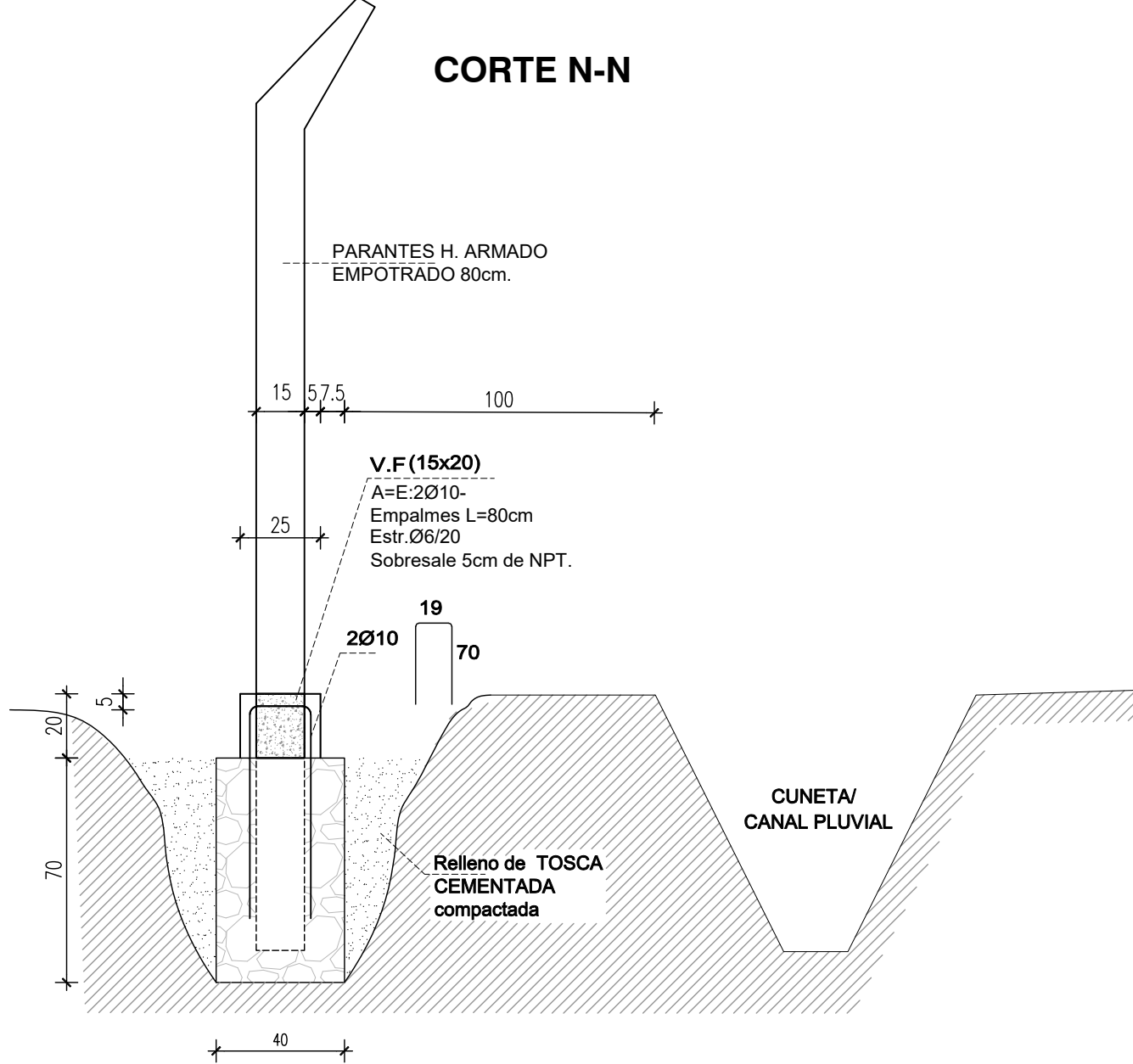
CORTE M-M



CERCO B
esc: 1/20

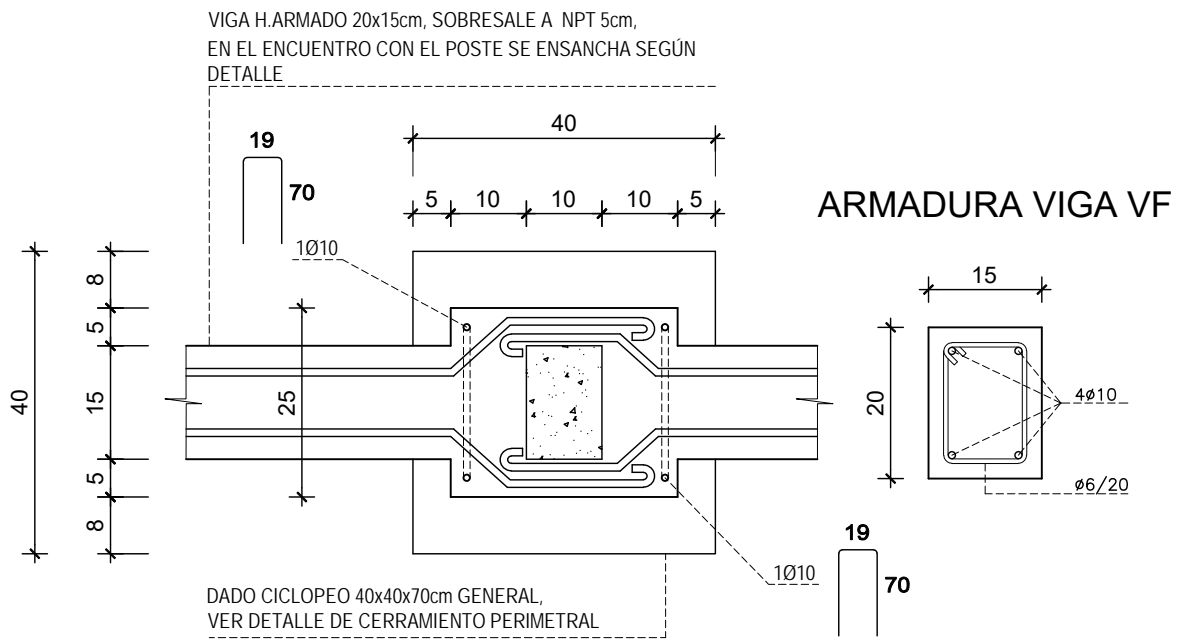


CORTE N-N

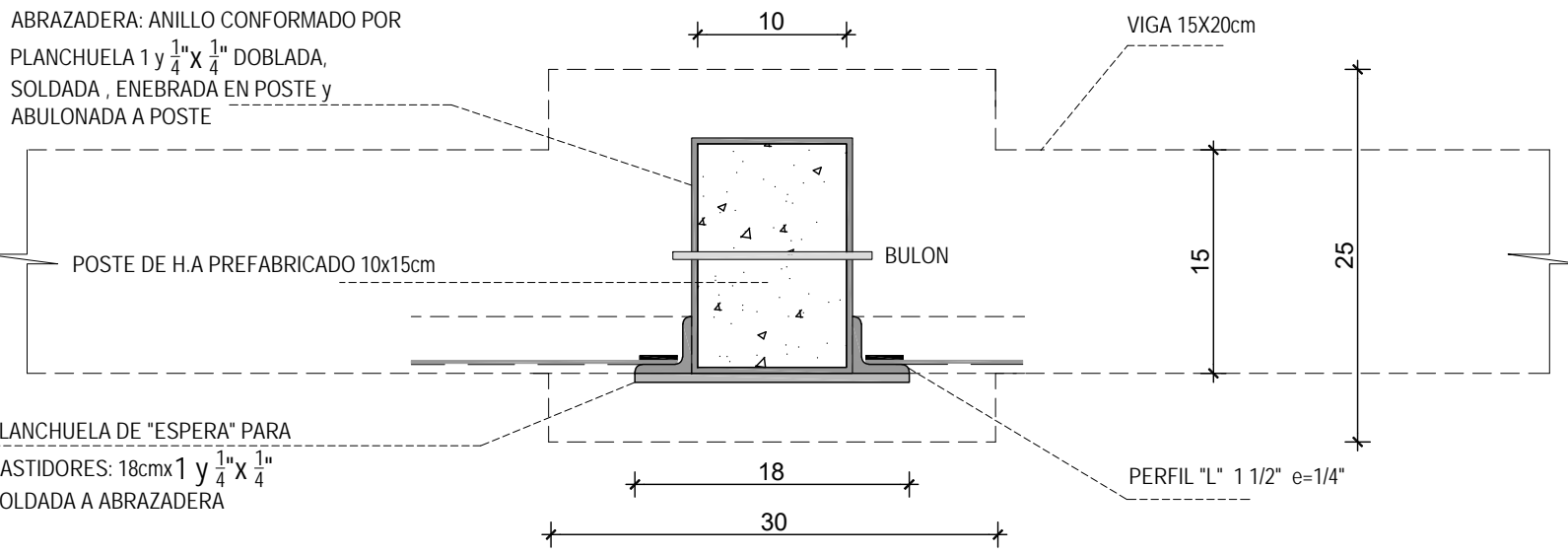


NOTA :DISTANCIA MINIMA=1.00m ENTRE CERCO B Y CUNETA/CANAL PLUVIAL.

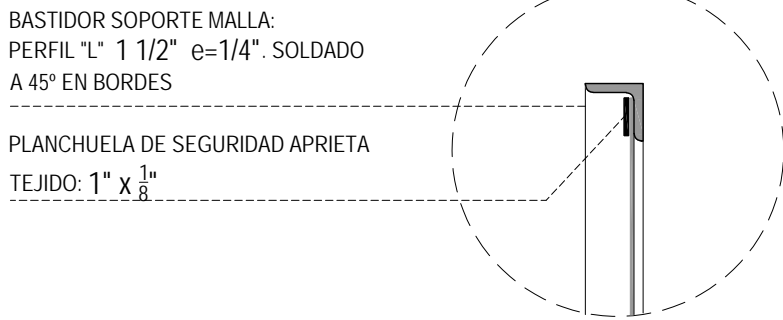
DETALLE 1
ESC:1/10



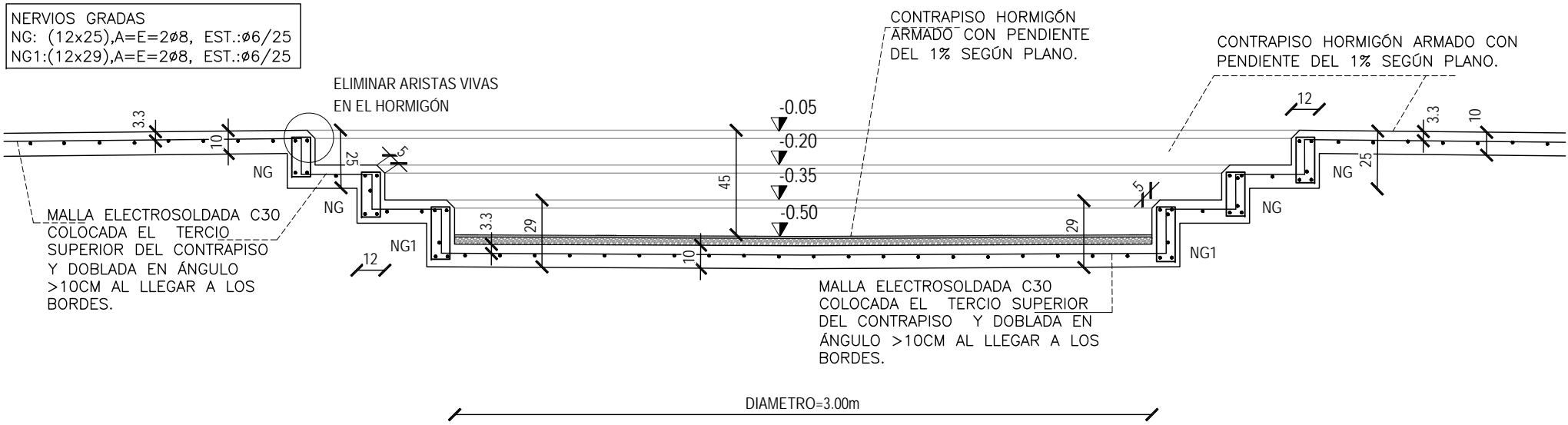
DETALLE 3
ESC:1/5



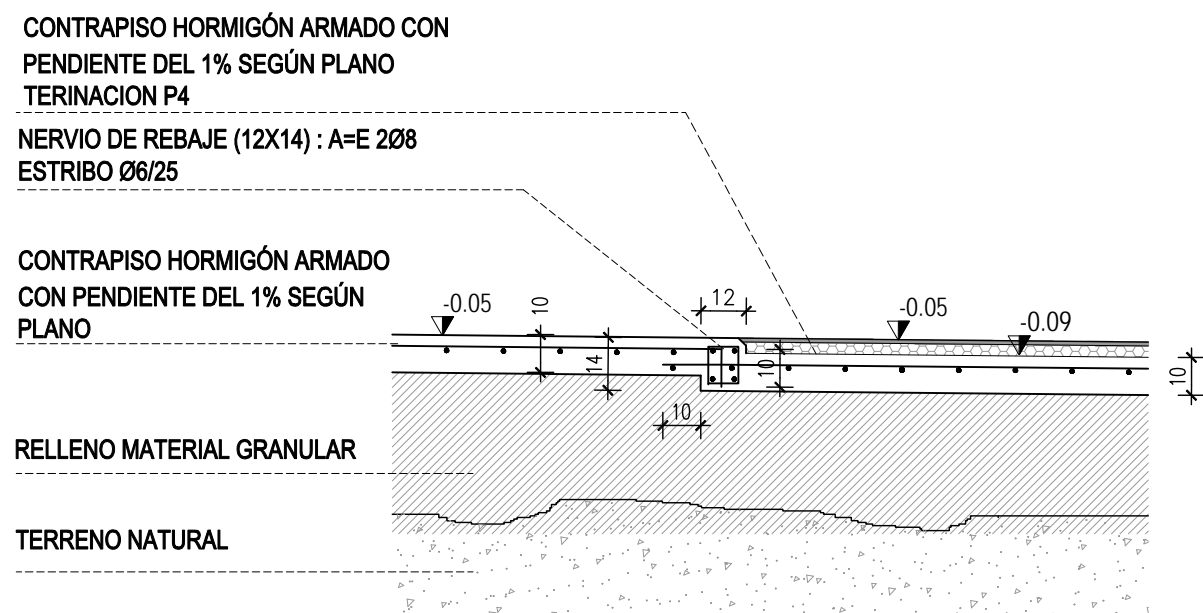
DETALLE 2
ESC:1/5



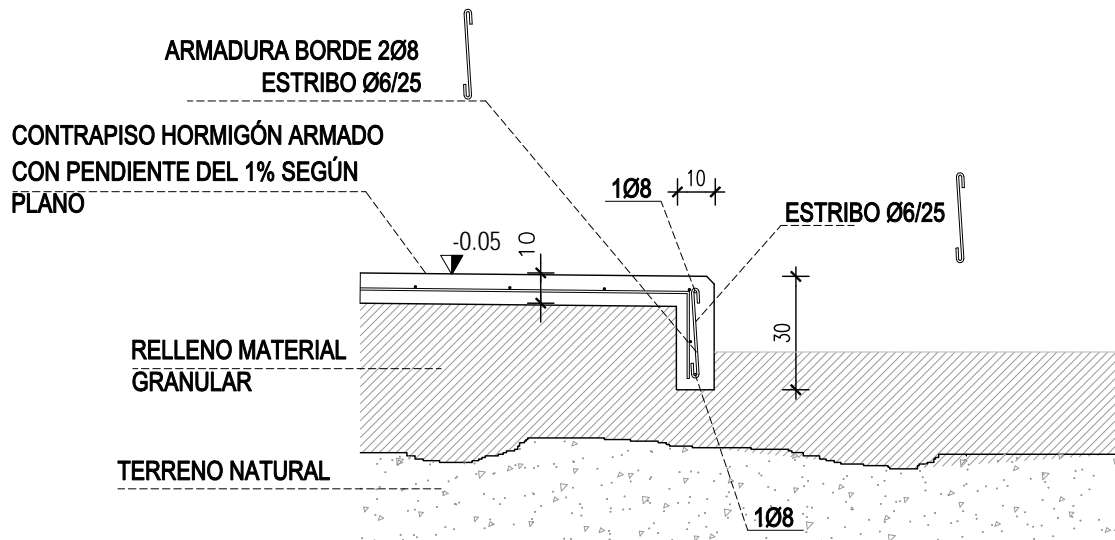
DETALLE 01-GRADAS
esc: 1/25



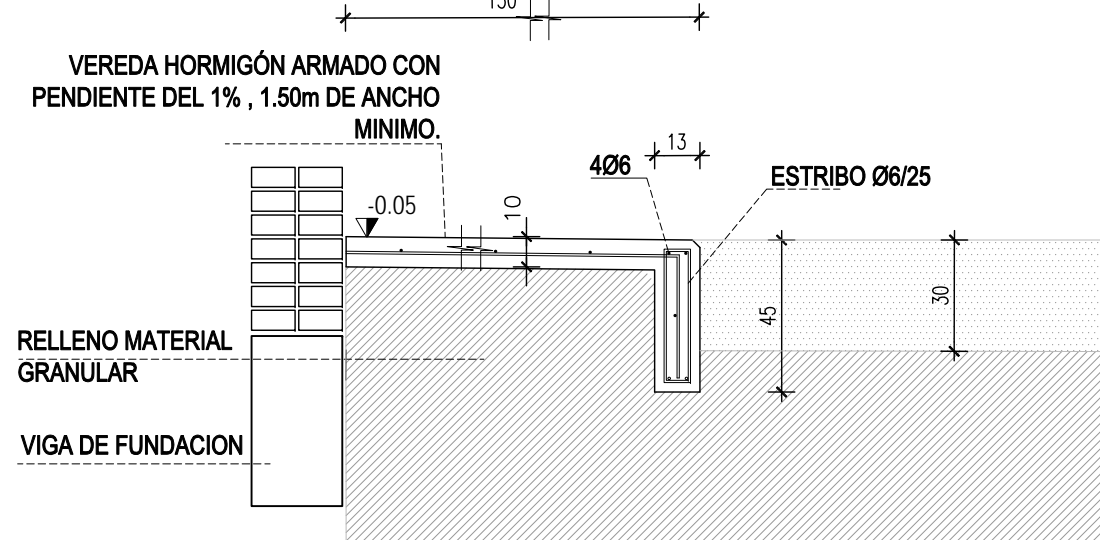
DETALLE CORDONETAS EN PISOS EPDMEN
esc: 1/20



DETALLE GENERAL DE CORDONETAS PERIMETRALES EN CONTRAPISOS DE ESPACIOS EXTERIORES
esc: 1/20



DETALLE CORDONETAS PERIMETRALES EN CONTRAPISOS PARA LOS 3 PATIOS INTERIORES.
esc: 1/20



NOTA : LAS CORDONETAS PERIMETRALES DE VEREDAS EXTERIORES DE CONTRAPISOS, (VER DETALLE DE RELLENO GRANULA (A)) SERÁN DE 10x30cm DE DIMENSIONES, MIENTRAS QUE LAS CORDONETAS PERIMETRALES DE LOS 3 PATIOS INTERIORES A LA ESCUELA SERÁN DE 13x45cm DE DIMENSIONES.

MATERIALES
HORMIGÓN • C 30.0 SEGUN NORMA UNIT 972:97 EN GENERAL.
HORMIGÓN CONTRAPISO,VEREDAS.
• C 20.0 SEGUN NORMA UNIT 972:97.
ACERO EN HORMIGÓN ARMADO
• LIMITE CONVENCIONAL DE FLUENCIA 5000 kg/cm2 SEGUN NORMAS UNIT 968:95 (ADM 500) O 843:95 (ADM 500) (CONFORMADO)

A.N.E.P		P.A.E.P.U	
COMPONENTE PLANTA FISICA		LAMINA	
AREA DE PROYECTOS		L66	
OBRA		TIPOS	
DESCRIPCION		E14	
ESPACIOS EXTERIORES DETALLES-2		FECHA	
ARCHIVO		ESCALA	
COORD. PLANTA FISICA		CO-COORDINADORA DE PROYECTO	
ARQ. M. VAZQUEZ		ARQ. LUCIA LOMBARDI	
PROYECTISTA		COLABORADOR	
ARQ. LUCIA LOMBARDI / ARQ. NATALIE CORDERO			
ASESOR ESTRUCTURA: ING. VIRGINIA TRAVERSO			